

## SOLUÇÕES SKF PARA A OTIMIZAÇÃO DA GESTÃO DE ATIVOS

SKF Portugal – Rolamentos, Lda.

Tel.: +351 214 247 000 · Fax: +351 214 173 650  
geral.pt@skf.com · www.skf.pt



Em todos os setores, em diferentes partes do mundo, nas mais variadas instalações industriais existe a necessidade de recorrer a especialistas externos para otimizar processos, recursos e tecnologias de modo a garantir a competitividade numa economia global. As soluções SKF combinam experiência, serviços e ferramentas para beneficiar a sua gestão de ativos com foco em estratégia, identificação, controlo, execução e otimização. Com mais de 100 anos de experiência e conhecimento no fabrico e gestão da fiabilidade das máquinas rotativas e décadas de experiência em consultoria nas indústrias de processo e de liderança na monitorização de condição, a SKF oferece um conjunto completo de estratégias e soluções de gestão de ativos.

Através de um processo já comprovado para a identificação de oportunidades de melhoria, ajudam a desenvolver soluções. Os técnicos trabalham para entender os objetivos de negócio, desafios de aplicações e cultura empresarial, criando um processo de melhoria da fiabilidade. Em parceria desenvolvem estratégias e programas para alcançar os resultados financeiros. Os especialistas da SKF por segmento industrial analisam, de diferentes formas, todas as máquinas com integração nos sistemas e processos produtivos para otimizar a eficiência dos ativos. As soluções SKF de Gestão de Ativos disponibilizam experiência e conhecimento, métodos comprovados, tecnologia, sistemas de medição e apoio contínuo, oferecendo soluções integradas: planeamento estratégico, avaliação dos ativos de produção e *benchmarking*, análise de risco, revisão da estratégia de manutenção, gestão de *stock*, desempenho de ativos, logística

de trabalho, engenharia de aplicação, manutenção e fiabilidade, sistemas de Gestão da Manutenção e custo do ciclo de vida. Assim, as soluções SKF podem ajudar a construir, implementar e apoiar um Sistema de Gestão de Ativos Empresarial de forma a integrar a gestão, com execução de trabalhos, planeamento e calendarização de atividades, manutenção preventiva, gestão de peças de substituição, inventário e compras. Os experientes especialistas criam soluções customizadas através de uma definição minuciosa dos requisitos do sistema, selecionando o mesmo, desenvolvendo *interfaces*, convertendo dados, elaborando relatórios e gerindo o armazenamento da informação recolhida. Todo este processo disponibiliza um apoio contínuo para a otimização da logística, fornecimento de formação e realização de aplicações de suporte em Sistemas de Gestão de Manutenção Computorizados e/ou outros sistemas de gestão da empresa. Acredita que uma estratégia de gestão de ativos eficaz pode beneficiar a sua empresa, mas por onde começar? A resposta é... Onde você estiver!

## SERTEQUI APRESENTA VÁLVULAS DE CONTROLO E ON-OFF DA CONFLOW

SERTEQUI, Lda.

Tel.: +351 228 305 348/422

Fax: +351 228 305 425

geral@sertequi.pt · www.sertequi.pt



A série HP 60 é uma válvula de globo com um corpo de sede única de Classe ANSI 600, com uma gaiola com um obturador equilibrado ou obturador parabólico, concebida para suportar as condições de processo mais severas. Na nova versão o fluxo é controlado por uma ou mais gaiolas perfuradas que guiam constantemente o obturador ao longo de todo o curso da válvula. O *design* especial do obturador permite uma elevada variação no fluxo da vál-

vula, reduzindo também o fenómeno de erosão no interior.

O elevado fator de recuperação de pressão no sistema da gaiola, comparado com o obturador parabólico, permite uma maior gama de caudal no fluido compressível e reduz o risco de cavitação e os seus efeitos nos líquidos. Existem diferentes versões e todas dispõem de um sistema de substituição rápida do "trim": obturador micro fluxo de Ø 1"; obturador não equilibrado parabólico de Ø 1" a Ø 2"; gaiola simples - dupla - tripla com obturador não equilibrado Ø 1"; gaiola simples - dupla - tripla com obturador equilibrado > Ø 1". A pedido estão disponíveis outros diâmetros reduzidos. A configuração do castelo e extensor de arrefecimento foram concebidas para situações especiais de temperatura e pressão. Todas as válvulas podem ser equipadas pela SERTEQUI com atuadores pneumáticos de diafragma de controlo com mola de retorno ou *on-off* ou com atuadores elétricos de controlo e *on-off*.

## ATLAS COPCO ACRESCENTA GAMA DE FRESADORAS HIDRÁULICAS

Atlas Copco de Portugal

Tel.: +351 214 168 500 · Fax: +351 214 170 942

info.portugal@pt.atlascopco.com

www.atlascopco.pt



A Atlas Copco introduziu uma gama de oito fresadoras hidráulicas à sua gama de Ferramentas de Construção. A gama de fresadoras hidráulicas DC está disponível com pesos de serviço, desde os 200 kg aos 2900 kg, adequados para máquinas portadoras de 1-50 toneladas. "As nossas fresadoras hidráulicas são uma excelente escolha para paredes de rocha ou betão e perfilamento de superfícies, valas, escavação de solos congelados, escavação de rochas macias em pedreiras, demolição e dragagem", afirma Gordon Hambach, Gestor da linha de produção de Ferramentas de Demolição. "São um

Os painéis de comando com monitores TFT podem ser montados rápida e eficientemente graças a um suporte de montagem com padrão de furo VESA 75/100. Uma porta articulada na parte de trás do envolvente proporciona um fácil acesso ao dispositivo. Com 650 x 450 x 155 mm o envolvente é feito de chapa de aço. Para oferecer outras maneiras de ligação a uma máquina, segundo as necessidades da aplicação, o painel de comando pode ser montado num sistema de braços articulados CP 60/120/180 da Rittal. Com os braços articulados excentricamente montados, o painel de comando pode ser colocado em várias posições. Para auxílio do instalador existem pré-perfurações na placa de reforço, podendo usar essas marcações como guia. O envolvente é fixo ao braço articulado com um mecanismo de bloqueio através de um parafuso, podendo ser montado por uma pessoa. Isto também se aplica à montagem em pedestais, disponíveis na nova linha de produto. As versões móveis de pedestais são equipadas com rodas e condutas de cabos abertas dentro da secção do suporte para que os cabos possam ser encaminhados de forma rápida e eficiente. Esta é uma grande vantagem, especialmente durante as manutenções e reparações.

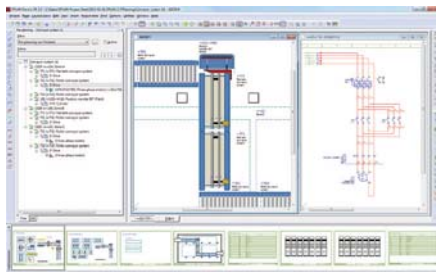
### PLATAFORMA EPLAN 2.3: PRÉ-PLANEAMENTO INTEGRADO

**M&M Engenharia Industrial, Lda.**

Tel.: +351 229 351 336 · Fax: +351 229 351 338

info@mm-engenharia.pt · info@eplan.pt

www.mm-engenharia.pt · www.eplan.pt



O pré-planeamento e a engenharia de detalhe são fases do projeto associadas mas geralmente são processadas recorrendo a diferentes sistemas. O Eplan integra estas fases. O pré-planeamento está integrado no sistema com a nova Plataforma Eplan 2.3. Funções inovadoras aumentam a qualidade do projeto e a consistência dos dados e reduzem os custos de configuração. O pré-planeamento é uma fase decisiva no processo de engenharia que envolve o desenvolvimento de conceitos para máquinas especiais/projetos de fábrica e a estimativa inicial do volume dos dados do projeto. A nova Plataforma Eplan 2.3 conquista um novo espaço nesta "importante fase" do desenvolvimento de projetos inovadores. Independente de serem vistas gerais gráficas, espaços reservados para funções, dados iniciais do projeto para unidades, sensores e entradas/saídas de PLC ou listas de peças para cálculos, as vastas tarefas do pré-planeamento podem ser processadas diretamente na Plataforma Eplan. A produção subsequente do armário e o projeto detalhado do sistema vão ter estes dados por base.



## Válvulas e acessórios

## Instrumentação

## Automação



**Sertequi – Comércio de Equipamentos Industriais, Lda**

Travessa da Prelada, n.º 106 | 4250-118 PORTO

Tel: 22 830 53 48/54 22 | Telm: 96 409 60 68

E-mail: geral@sertequi.pt | www.sertequi.pt